

# Kouvola – Ruostesuon kaatopaikka Maaperän ja pohjaveden tutkimukset



## Sijainti

Kouvola, Mäntymetsänpolku 8 (lähin osoite)

## Osapuolet

Kouvolan kaupunki, Pirkanmaan ELY-keskus

## Selvityksen syy

Alueella sijainneen kaatopaikan vaikutusten sekä puhdistustarpeen arviointi

## Tutkittava alue ja haitta-aineet

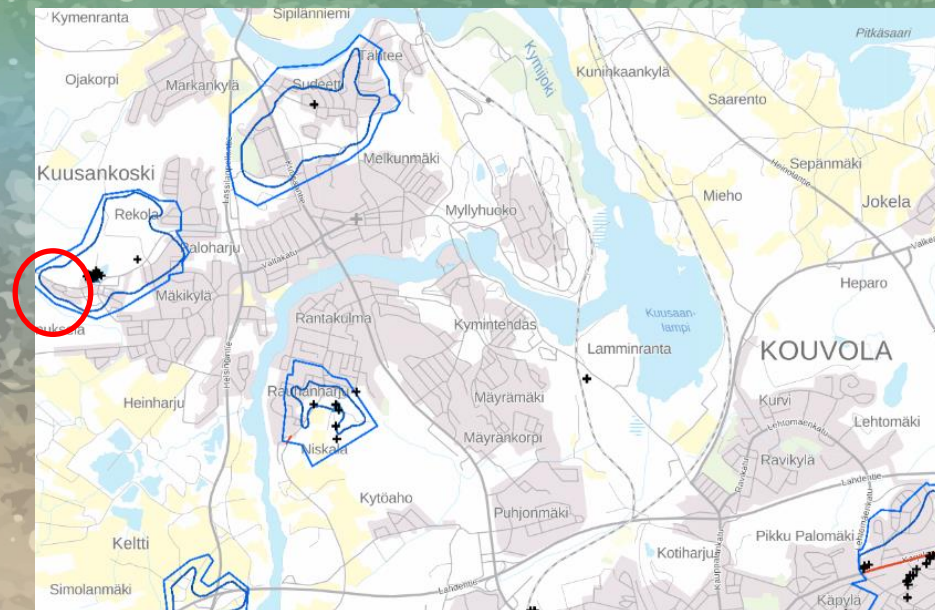
Maaperä- ja vesinäytteet (mm. metallit)

## Aikataulu

08/2021 – 12/2021

## Konsultti

FCG Finnish Consulting Group Oy



## Yhteyshenkilöt / lisätietoja

Pirkanmaan ELY-keskus, Päivi Turtia

[paivi.turtia@ely-keskus.fi](mailto:paivi.turtia@ely-keskus.fi) / p. 050 396 1507

[www.maaperakuntoon.fi](http://www.maaperakuntoon.fi)