

Selvitettävä kohde: Villalan vanha kaatopaikka, Kitee

Sijainti

Kohde sijaitsee Kiteellä kaupunkikeskustasta noin 25 km länteen Villalan kylällä.

Osapuolet

- Kiteen kunta
- Pirkanmaan ELY-keskus

Selvityksen syy

Tehtävillä tutkimuksilla selvitetään kaatopaikka-alueen maaperän ja pohjaveden tilaa sekä jätetäytön haitta-ainepitoisuuksia, laajuutta ja määrää.

Tutkittava alue ja haitta-aineet

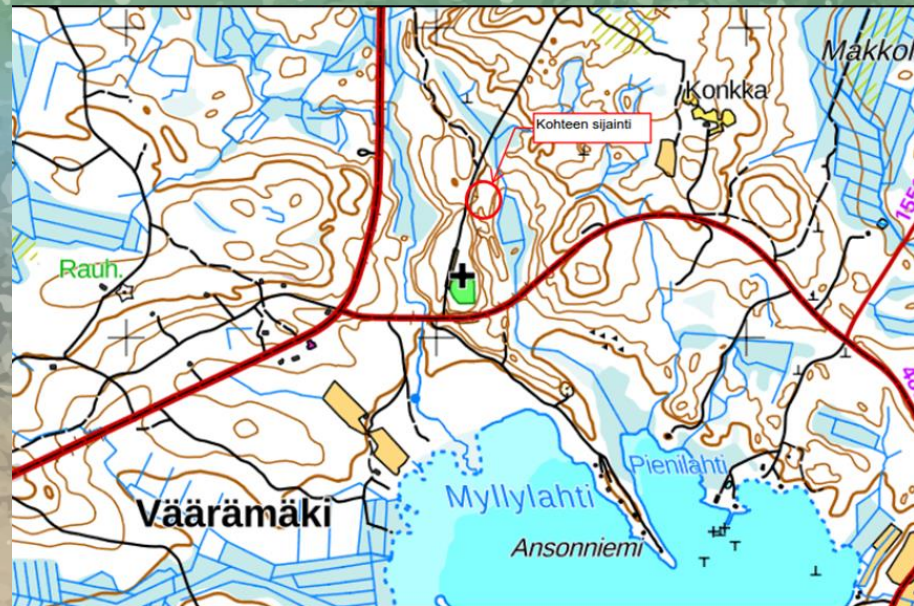
Vanha kaatopaikka-alue, pohja- ja pintavesi sen läheisyydessä; haitta-aineet: mm. metallit, öljyt, haihtuvat hiilivedyt, PAH- ja PCB-yhdisteet sekä vedessä ravinteet.

Aikataulu

06/2021 – 11/2021

Konsultti

Ramboll Finland Oy



Yhteyshenkilöt / lisätietoja

Pirkanmaan ELY-keskus, Jari Tiainen
Jari.tiainen@ely-keskus.fi / p. 0295 026 235
www.maaperakuntoon.fi